

TITAN

Руководство по регулировке фурнитуры:
TITAN AF, TITAN iP, FAVORIT.

Window systems

Door systems

Comfort systems

Оглавление

Указание по безопасности	2
Снятие и навешивание створки	3
Настройка деталей фурнитуры	4
- ножницы.....	5
- ножницы – опора ножничной петли.....	6
- запорный элемент.....	7
- откидная петля – врезная петля.....	8
- фальцевая петля	9
- опора врезной петли.....	10
- защелка – приподниматель створки – подпятник.....	11
- доп. детали для тяжелых створок.....	12

Целевая группа

Данная документация предназначена исключительно для отраслевых компаний. Описанные операции должны выполняться только квалифицированным персоналом.

Обратная связь

Просьба присылать рекомендации и предложения по электронной почте на адрес ,dokumentation@siegenia.com'.

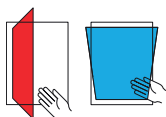
Указания по технике безопасности

- При работе с окнами и дверями необходимо внимательно следовать технике безопасности!
- Во избежание причинения травм необходимо держаться на удаленном расстоянии от места проведения работ!
- Не допускайте попадания смазочных материалов на пол!



Опасность причинения травм при падении из окна.

- Используйте только устойчиво стоящую лестницу.
- Опасность выпадения из окна.
- Находясь перед окном, будьте крайне аккуратны.



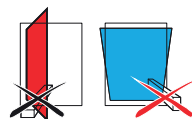
Опасность повреждения за счет защемления частей тела.

- При закрывании окна/двери не трогайте части конструкции, находящиеся между створкой и рамой.



Опасность травмирования и причинения имущественного вреда за счет надавливания на полностью открытую створку в противоположном открыванию направлении.

- Необходимо предупреждать надавливание на полностью открытую створку в сторону противоположную открыванию.



Опасность получения травм и причинения имущественного вреда за счет попадания частей тела и предметов в пространство между створкой и рамой.

- Необходимо предупреждать появление помех между рамой и створкой.



Опасность получения травм и причинения имущественного вреда за счет чрезмерной нагрузки створки.

- Необходимо предупреждать перегрузку створки.



Опасность получения травм за счет ветрового воздействия.

- Необходимо предупреждать ветровое влияние на открытую створку.
- При ветре и сквозняке необходимо перевести створку в закрытое положение.

⚠ ПРЕДУПРЕЖДЕНИЕ

Опасность получения травм при нарушении функционирования оконной конструкции!

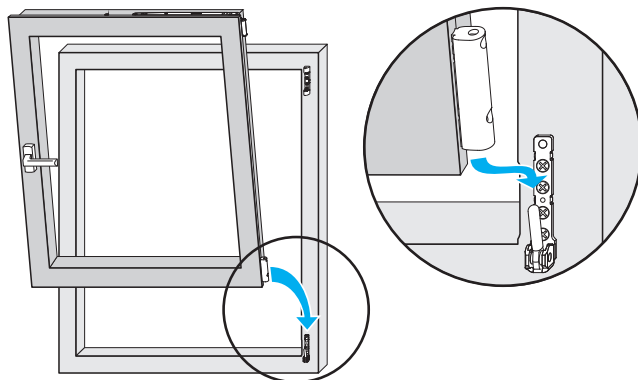
- ▶ Не управляйте окном в случае его повреждения.
- ▶ Обслуживание створок должно производиться только квалифицированными специалистами.

Навешивание и снятие створки

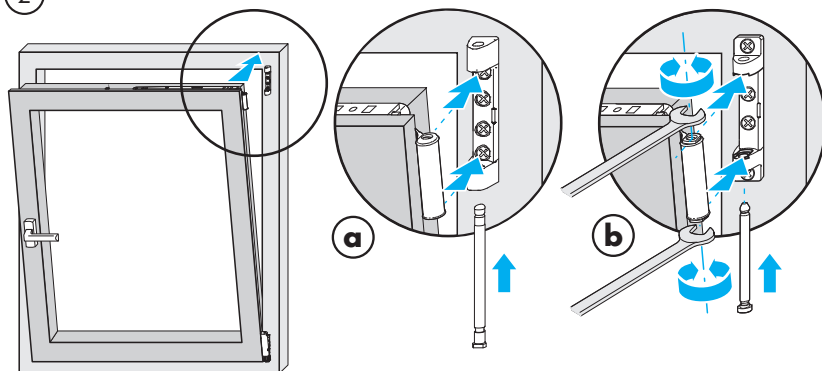
Навешивание створки



1



2



a = Петлевая группа TITAN

Установите штифт в опоре на 0° или на 60°.

b = Петлевая группа Si-line

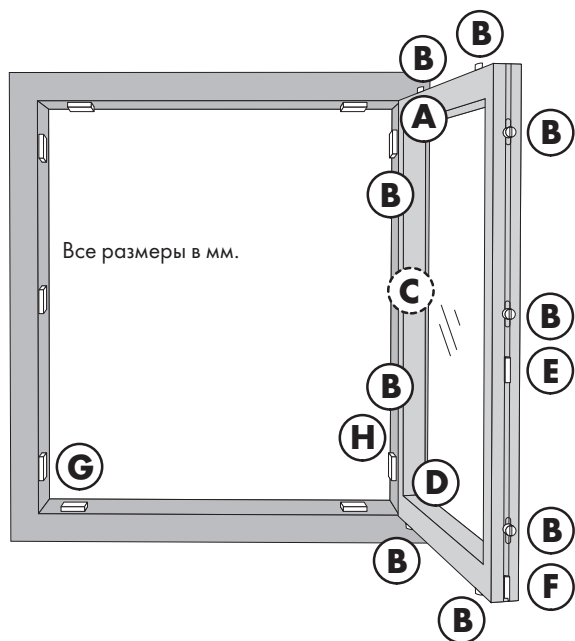
Обращайте внимание на положение втулки относительно паза в опоре ножничной петли.

– верхняя и нижняя втулка должны быть параллельны!

Снятие створки:

Происходит в обратном порядке.

Регулировка деталей фурнитуры



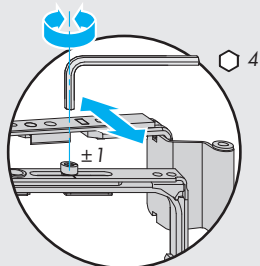
- A** Ножницы и опора ножничной петли
- B** Запорная часть
- C** Фрамужная петля (только для фрамуг)
- D** Врезная петля – фальцевая петля – опора врезной петли
- E** Балконная защелка
- F** Приподниматель створки
- G** Откидная опора, подпятник
- H** Доп. детали для тяжелых створок

Регулировка деталей фурнитуры

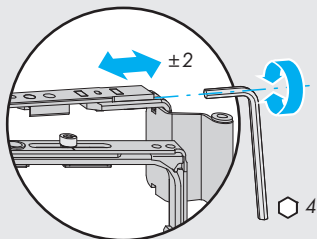
A Ножницы

TITAN iP, AF

Регулировка прижима

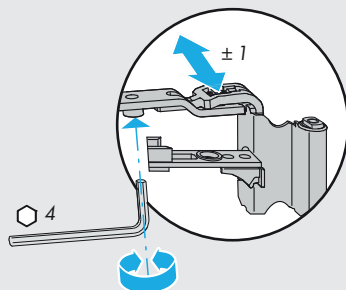


Боковая регулировка

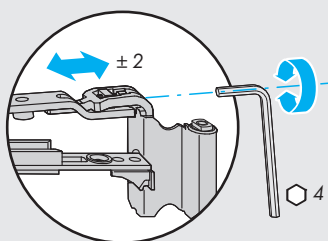


FAVORIT

Регулировка прижима



Боковая регулировка



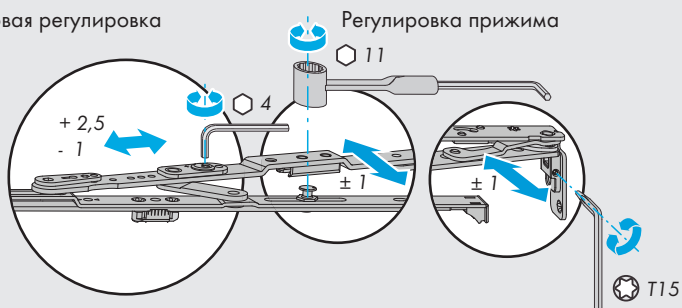
Регулировка деталей фурнитуры

A Ножницы

AX 24+

Боковая регулировка

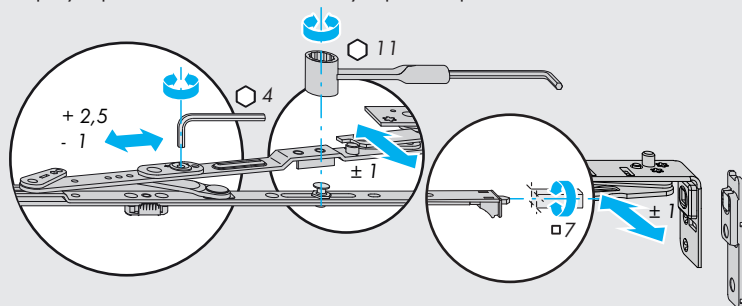
Регулировка прижима



AX 34/V-V/SE

Боковая регулировка

Регулировка прижима

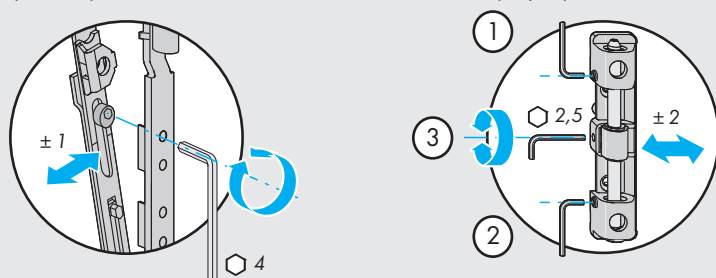


A Ножницы/Опора ножничной петли

Арка

Регулировка прижима

Боковая регулировка

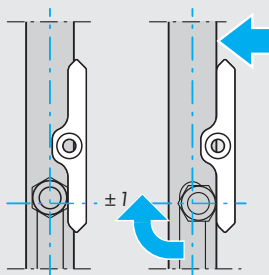
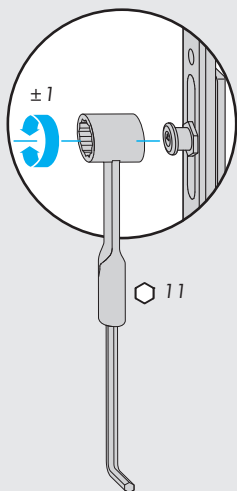


Регулировка деталей фурнитуры

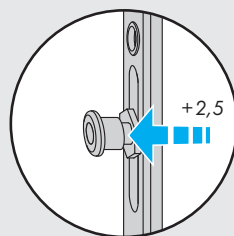
В Точки записания

TITAN iP, AF - Комфортная грибовидная цапфа

Регулировка прижима

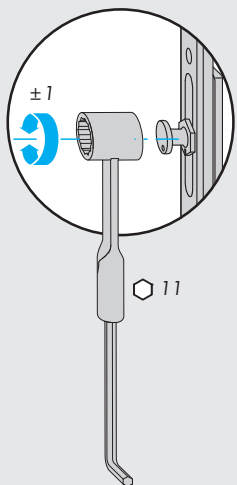


Регулировка



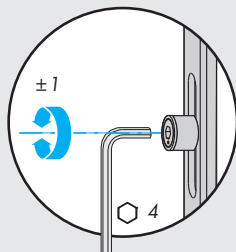
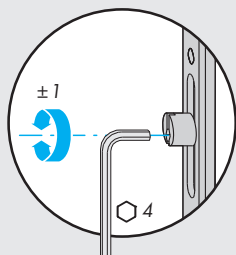
TITAN iP/FAVORIT

Регулировка прижима

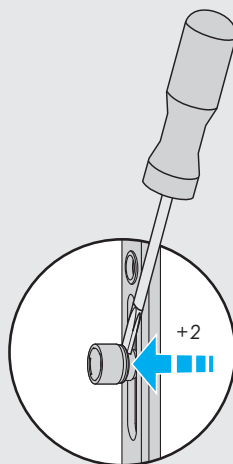


TITAN iP/FAVORIT

Регулировка прижима



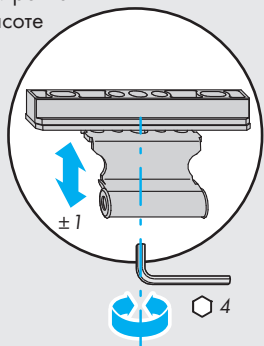
Регулировка



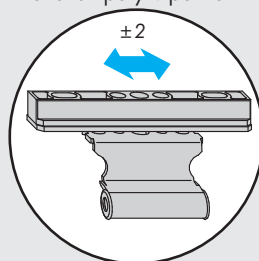
Регулировка деталей фурнитуры

C Фрамужная петля

Регулировка по высоте

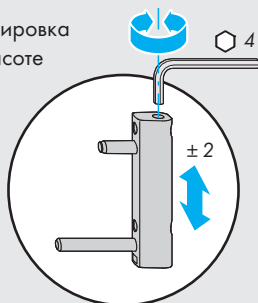


Боковая регулировка

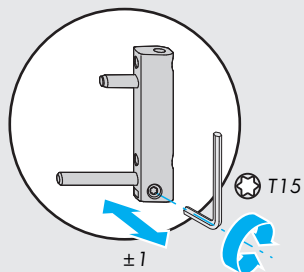


D Врезная петля

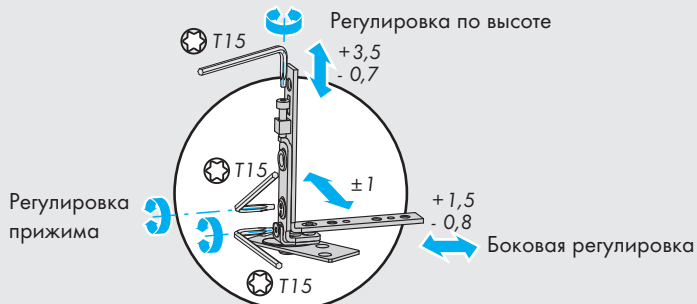
Регулировка по высоте



Регулировка прижима



D Врезная петля SE

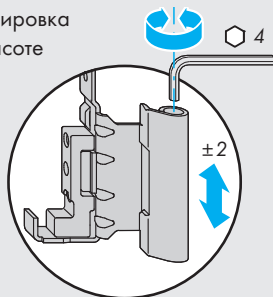


Регулировка деталей фурнитуры

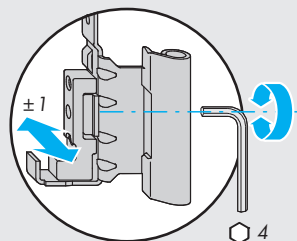
D Фальцевая петля

Петлевая группа TITAN/Si-line KF

Регулировка по высоте

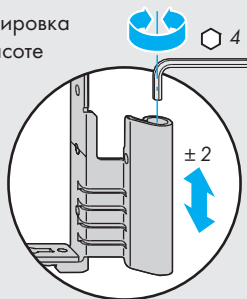


Регулировка прижима

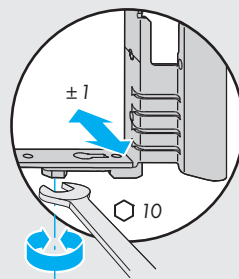


Петлевая группа Si-line на дереве

Регулировка по высоте

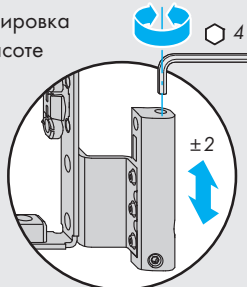


Регулировка прижима

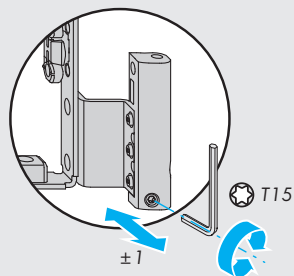


Петлевая группа TITAN на дереве

Регулировка по высоте



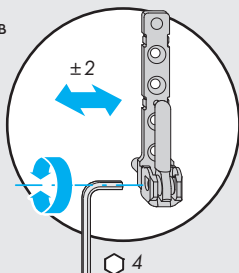
Регулировка прижима



Регулировка деталей фурнитуры

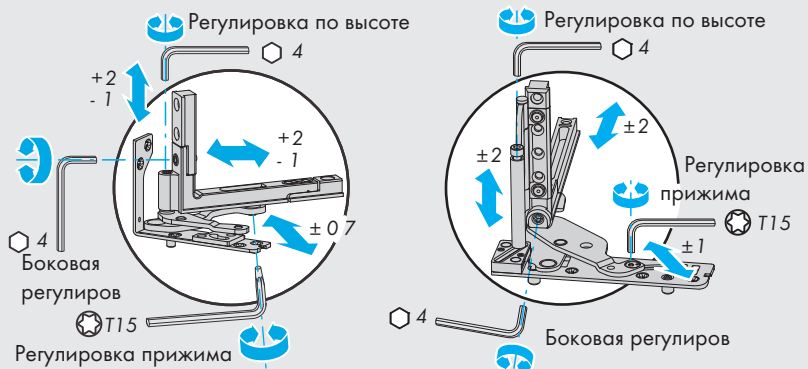
D Опора врезной петли

Боковая регулиров



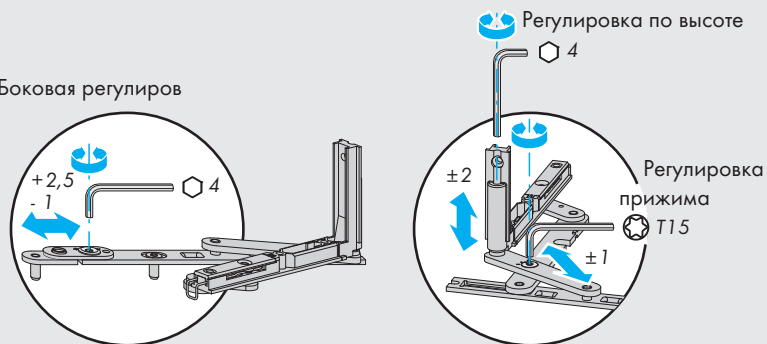
D Опора врезной петли/врезная петля

AX 24+ / AX 34



V-V

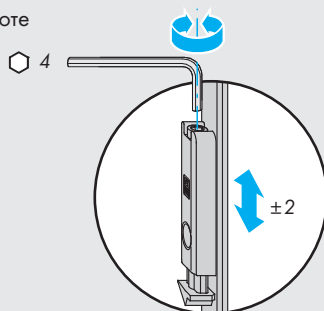
Боковая регулиров



Регулировка деталей фурнитуры

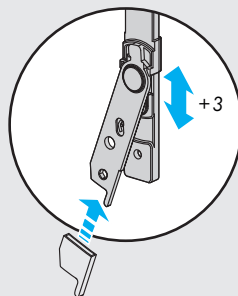
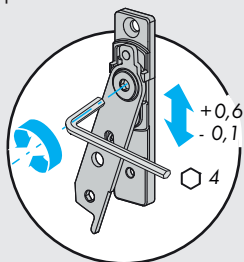
Е Балконная защелка

Регулировка по высоте



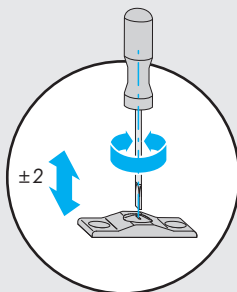
Ф Приподниматель створки/- с пред. ошибочного действия

Регулировка по высоте



Г Подпятник на арочных конструкциях

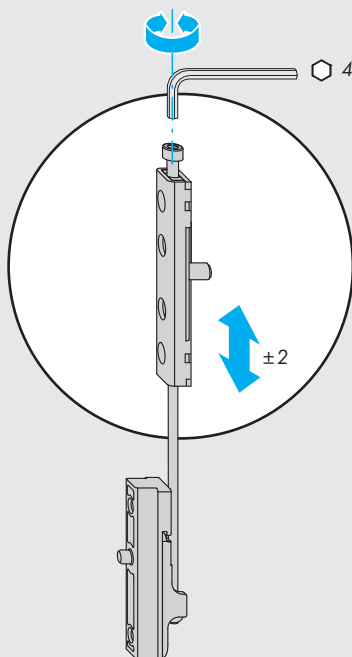
Регулировка по высоте



Регулировка деталей фурнитуры

G Доп. деталь V-V для тяжелых створок

Регулировка по высоте



SIEGENIA®
brings spaces to life

РОССИЯ
107023 г. Москва
ул. Малая Семеновская,
д. 9, стр. 14Г

Телефон: +7 495 721-17-62
Факс: +7 495 721-11-30
info-ru@siegenia.com
www.siegenia.com



Вы можете найти контакты наших
международных филиалов здесь:
www.siegenia.com

SIEGENIA в мире:

Австрия Телефон: +43 6225 8301

Белоруссия Телефон: +375 17 3121168

Бенилюкс Телефон: +31 85 4861080

Великобритания Телефон: +44 2476 622000

Венгрия Телефон: +36 76 500810

Германия Телефон: +49 271 39310

Италия Телефон: +39 02 9353601

Китай Телефон: +86 316 5998198

Польша Телефон: +48 77 4477700

Россия Телефон: +7 495 7211762

Турция Телефон: +90 216 5934151

Украина Телефон: +380 44 4637979

Франция Телефон: +33 3 89618131

Швейцария Телефон: +41 33 3461010

Южная Корея Телефон: +82 31 7985590

Для получения дальнейшей информации обращайтесь, пожалуйста, к Вашему дилеру: